

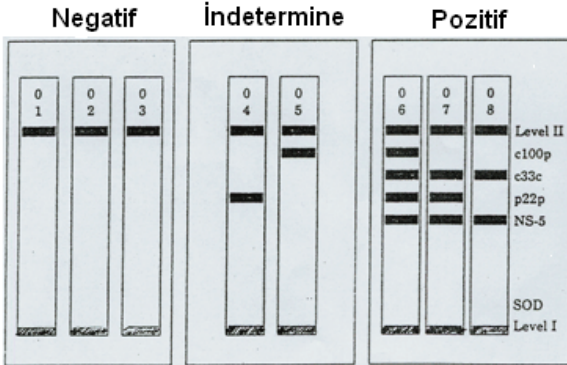
HEPATİT C ANTİKORU DOĞRULAMA TESTİ (RIBA) (Recombinant Immunoblot Assay)

Kısaltmalar: Anti-HCV RIBA, HCV-RIBA.

Kullanım amacı: Anti-HCV tarama testinde tespit edilen antikorların gerçekten de HCV virüsüne yönelik olup olmadığının belirlenmesi amacıyla kullanılır.

Genel bilgiler

- HCV enfeksiyonu ile ilgili genel bilgiler için bk. ANTI-HCV.
- Bu test yalnızca Anti-HCV sonucu pozitif bulunan şahıslara uygulanır. Bu sebeple bir tarama testi olarak kullanılamaz.
- Western blot testi olarak da bilinen rekombinant immunoblot assay testinde üzerine 4 farklı spesifik, rekombinant virüs antijeni aktarılmış nitroselüloz stripler kullanılır. Bir proteine ait bandın renklenmesi, o antijene karşı antikor oluştuğunu gösterir. Hiçbir protein bandının renklenmemesi durumunda sonuç "negatif" olarak yorumlanır. Test sonucunun "pozitif" olarak yorumlanması için iki veya daha fazla sayıda proteine ait bandın renklenmesi gerekir. Tek bir protein bandının renklenmesi durumunda ise sonuç "indetermine" olarak yorumlanır.



HCV Recombinant Immunoblot Assay test stribinin değerlendirilmesi

Test sonucunun yorumu:

- Sonucunun **pozitif** bulunması, yani iki veya daha fazla sayıda antijen bandının görünür hale gelmesi, immünoassay teknikleri ile belirlenmiş olan antikorların gerçekten de hepatit C virüsüne yönelik olduğunu, yani



şahsın geçmişte bu virüs ile temas etmiş olduğunu gösterir. Ancak bu sonuca bakılarak şahsın o anda virüsü taşımaya devam edip etmediğinin söylenmesi mümkün değildir. Vireminin devam edip etmediğinin belirlenmesi için PCR tekniği kullanılarak hepatit C viral RNA araştırması yapılması gerekir.

- Test sonucunun **negatif** bulunması, anti HCV test sonucunu pozitifleştiren antikorların HCV virüsüne yönelik olmadığını, yani interferans sebebiyle yalancı pozitif sonuç elde edilmiş olduğunu düşündürür.
- Test sonucunun **indetermine** olarak rapor edilmesi durumunda sonuç kesin şekilde karar verdirici değildir. Kesin karar için, 2–3 ay kadar sonra çalışmanın tekrarlanması veya doğrudan doğruya PCR tekniği ile viral RNA çalışması yapılması tercih edilebilir. Özellikle indetermine sonuç veren, bağışıklık yetersizliği sorunu olan hastalarda doğrudan doğruya RT-PCR çalışması yapılması daha uygun olacaktır.

Numune: Serum (kırmızı veya sarı kapaklı tüp). Minimum 500 µL.

Çalışma yöntemi: Western blot.

Referans değer: Negatif.